

Büroflächen im DonauCityCenter Ingolstadt

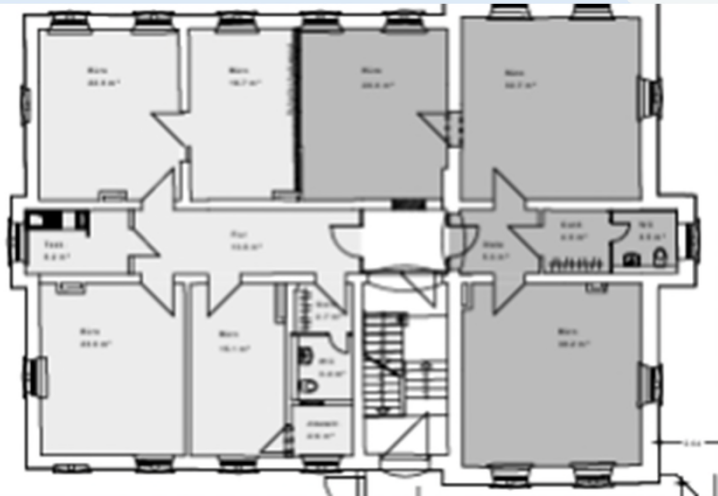
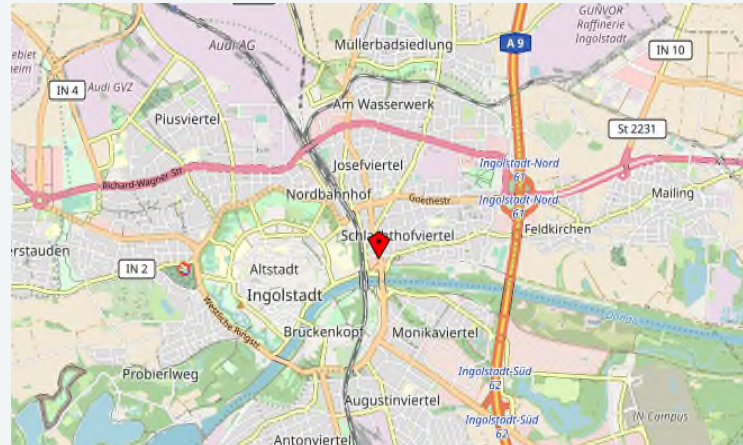


- **Adresse** Frühlingstraße 31
85055 Ingolstadt
- **Mietpreis** Auf Anfrage
- **Verfügbarkeit** 01.05.2022

➤ **Flächen** 324 m² Büroflächen im EG / 1. OG

Teilung der Flächen ab 90 m² möglich.

ausreichend PKW-Stellplätze vorhanden



- **Facts**
- Beispielgrundriss
- Vinyl - / Teppichboden
- Autarkes Gebäude bei Gesamtanmietung
- Glasfaseranschluss
- Ideale Verkehrsanbindung u. Zentrumsnähe
- Frequenzstarker Standort
- Interessanter Mietermix
- Mehr Infos: www.donaucitycenter.de

➤ **Kontakt**
Erik Bichler
☎ +49 8431 / 9077-915
✉ erik.bichler@vib-ag.de

➤ **Infos über die VIB Vermögen AG**



*Die von uns erstellten Exposés sind urheberrechtlich geschützt.
Die Vervielfältigung oder Weitergabe von darin aufgeführten Informationen, Daten, Bildern und / oder Texten und Textausschnitten bedarf unserer vorherigen schriftlichen Einwilligung.
Dies gilt vor allem bei der Verwendung der Daten zu gewerblichen Zwecken.*