

# Neubau einer Logistikanlage

Meitingen



## Adresse

Marie-Juchacz-Straße 4  
86405 Meitingen

## Mietpreis

auf Anfrage

## Verfügbarkeit

August 2023

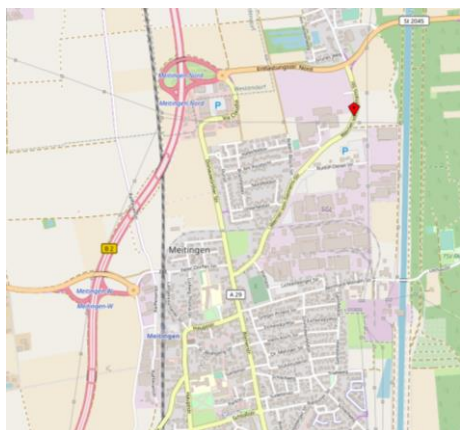
## Facts

- Höhe: ca. 10,50 m UKB
- Bodenbelastung: 5 t/m<sup>2</sup>
- Andienung über Heck- und überdachter Seitenentladung
- ESFR-Sprinkleranlage
- LED-Beleuchtung
- Zertifizierung nach DGNB-Gold

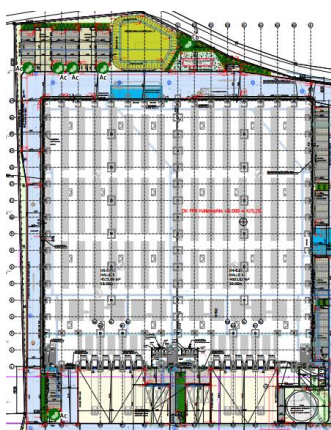
## Flächen

- 45.000 m<sup>2</sup> Grundstück
- Hallen 4 und 5 stehen noch zur Verfügung:
  - ca. 9.300 m<sup>2</sup> Hallenfläche
  - ca. 1.100 m<sup>2</sup> Büro- und Sozialfläche
  - 16 PKW-Stellplätze
  - 4 LKW-Stellplätze
- Hallen 1 bis 3 bereits vermietet

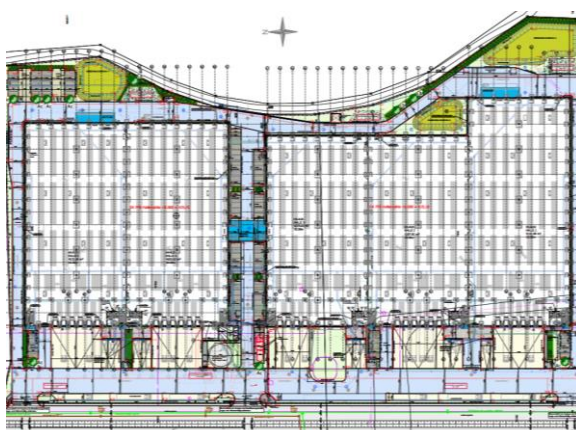
## Lage



## Grundriss Halle 4 + 5



## Grundriss Gesamtprojekt



## Ihr Kontakt zu uns:

Judith Hablesreiter

Tel.: +49 8431/9077-948

Mail: [judith.hablesreiter@vib-ag.de](mailto:judith.hablesreiter@vib-ag.de)



VIB Vermögen AG

Tilly-Park 1

8633 Neuburg a. d. Donau